



RÚBRICA

ACTITUDINAL



RÚBRICA ACTITUDINAL

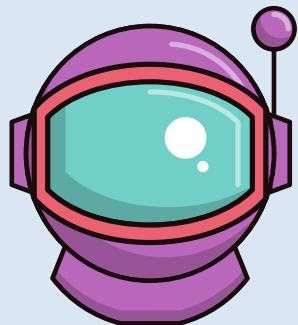
	1 PUNTO	2 PUNTOS	3 PUNTOS
DISPOSICIÓN A PARTICIPAR EN CLASES	No participa. No asiste a las actividades y cuando lo hace, es un ausente.	Participa poco o desde una mala actitud hacia el ejercicio y sus compañeros.	Participa activamente, con entusiasmo y una actitud positiva hacia el ejercicio y sus compañeros
DISPOSICIÓN A AYUDAR	No ayuda, no le interesa	Ayuda solo si se le pide y no representa ningún esfuerzo para el/ella	Ayuda desinteresadamente a quien lo necesita, aun sin que se lo pidan.
DISPOSICIÓN A TRABAJAR EN EQUIPO	Demuestra nulo interés en el trabajo en equipo	Demuestra un interés parcial en el trabajo en equipo	Demuestra total interés en el trabajo en equipo



SI NECESITAS OTROS RECURSOS
PEDAGÓGICO TEATRALES

RECUERDA VISITAR

www.labalanzatienda.com



www.labalanzateatro.com

